



MULTISCREEN SECURITY CENTER
Video surveillance management software

MultiScreen Security Center

MultiScreen Security Center è il nuovo sistema di controllo per monitoraggio e registrazione basato su IP, affidabile, scalabile e pienamente configurabile, compatibile con numerose telecamere e videosever disponibili sul mercato

ELEVATO GRADO DI CONFIGURABILITÀ

MSC – MultiScreen Security Center - presenta un elevato grado di configurabilità, offrendo ben 20 diversi layout a scelta tra:

- Telecamera singola
- Quattro telecamere (2x2 Matrix)
- Nove telecamere (3x3 Matrix)
- Sedici telecamere (4x4 Matrix)
- Combinazioni intermedie.

E' possibile passare istantaneamente da un layout all'altro, con un semplice click del mouse così come spostare la singola camera all'interno del riquadro prescelto all'interno del layout.

Le telecamere che rivestono un livello inferiore di interesse, dal punto di vista della criticità delle immagini e del grado di priorità dei filmati possono essere spostate nella pannello in basso, *MiniView*, e visualizzate in miniatura per avere sempre sott'occhio quello che succede nelle aree videosorvegliate.

REGISTRAZIONE OTTIMIZZATA

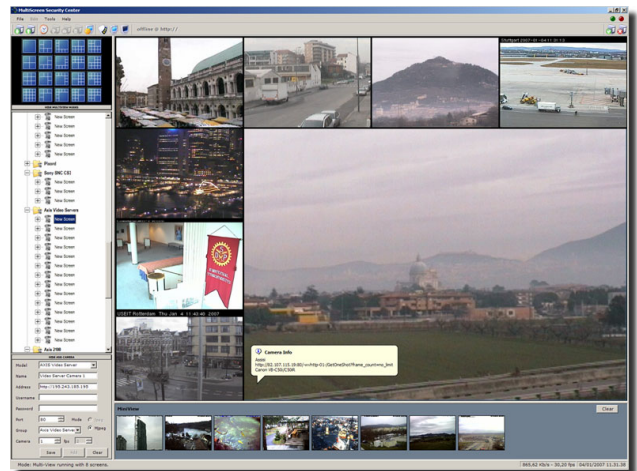
CODEC DI REGISTRAZIONE

La registrazione viene codificata mediante Windows Media™ e permette di scegliere il livello di qualità che meglio si addice allo scopo.

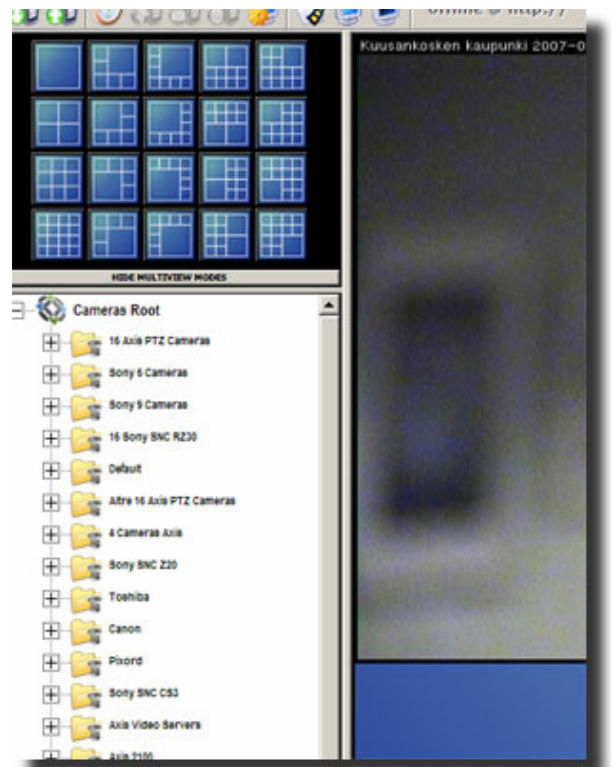
Il sistema automaticamente:

- determina lo spazio disponibile per la registrazione in hard disc;
- cancella le registrazioni più datate.

Inoltre è possibile determinare quanto spazio % dell'intero hard disc dedicare per la registrazione.



VISTA GENERALE

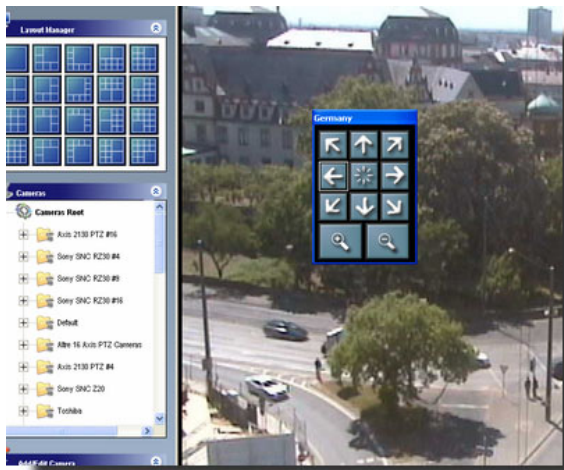


LAYOUT DISPONIBILI

SUPPORTO TELECAMERE PTZ

CONTROLLO INTEGRATO

MSC riconosce le telecamere dotate di meccanismo Pan/Tilt/Zoom e ne permette il controllo diretto mediante l'uso del tasto destro del mouse. Qualunque telecamera PTZ è gestibile e orientabile con il solo mouse, indipendentemente dal produttore stesso della telecamera.



GESTIONE DEL PTZ

INTEGRAZIONE CON PALMARE

E' possibile impiegare un palmare con Windows Mobile per visualizzare le immagini in tempo reale generate dal server.

Collegandosi alla rete wireless è possibile ricevere i frame delle telecamere del server.

La comunicazione è bidirezionale, nel senso che l'utente può decidere di **utilizzare la telecamera del palmare per attivare la registrazione (e quindi può essere inserita nel layout delle telecamere visualizzate sui monitor della centrale di controllo)** ed inviare un **MMS con la registrazione dell'evento**.



ESEMPIO DI POSSIBILE LAYOUT SU PALMARE

WEB SERVER INTEGRATO

MSC mette a disposizione la funzionalità di web server per permettere la visualizzazione e la gestione da remoto delle telecamere impostate.

Straming di visualizzazione:

- Flash Player™
- ActiveX™ Plug-in
- Applet Java™

Autenticazione:

L'accesso può essere protetto con *username* e *password* di diversi livelli.

Inoltre la porta TCP è impostabile dall'utente.

GESTIONE DEGLI ALLARMI

SMTP/EMAIL

MSC permette di inviare un messaggio **email** ad una casella di posta predefinita dall'utente al verificarsi di un allarme.

La mail conterrà:

- il log relativo all'evento che ha generato l'allarme
- i cinque fotogrammi relativi all'evento che ha generato l'allarme (sia prima che dopo l'evento)

Ftp Client

Inoltre, se attivato, è possibile inviare mediante **FTP**, una sequenza di immagini verso un FTP server esterno, al quale l'utente si potrà collegare per visualizzare gli eventi.

VIDEOSORVEGLIANZA TRADIZIONALE

L'applicativo installato su PC viene configurato in modo da visualizzare le telecamere di interesse e MSC permette la registrazione delle immagini su programmazione e/o su rilevamento del movimento e/o su scelta dell'utente.

INTERROGAZIONE DA REMOTO

Qualunque sia la licenza sarà possibile visualizzare le telecamere da qualunque PC via web (previo inserimento delle credenziali di autenticazione), dal momento che **MSC** è dotato di **web server integrato**

INTERROGAZIONE CON PALMARE

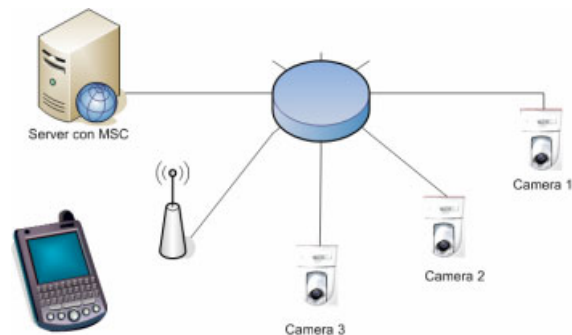
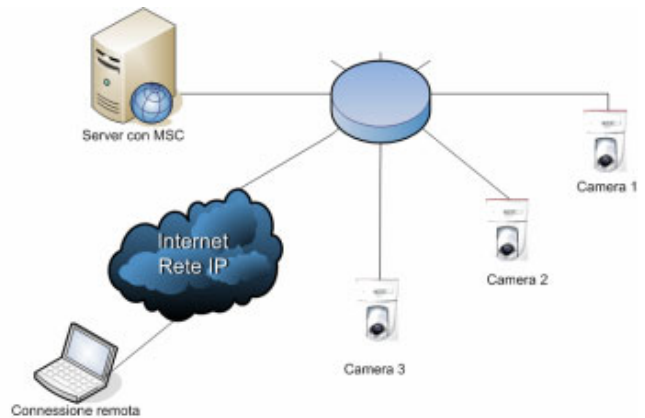
Il plug-in **MSC_PDA** è l'applicazione ideale per chi ha un sistema di videosorveglianza in un ambiente domestico, ma soprattutto chi ha la necessità di avere **applicazioni di videosorveglianza mobile** (per esempio guardie che effettuano "ronde" sia a piedi che in auto, furgoni trasporto valori, tassisti, volontari autoambulanze,...) oppure **perché i luoghi da videosorvegliare sono inadatti ad installazione fissa** di telecamere (perché facilmente asportabili, oppure perché manca proprio lo spazio fisico per l'installazione...).

Grazie a **MSC_PDA** è possibile interrogare il sistema **in modo ottimizzato** con il proprio palmare dall'esterno. Scaricando i file di log è possibile sapere se il sistema è andato in allarme e prendere visione dei filmati relativi e verificare che non ci siano intrusi nell'area sotto posta a controllo.

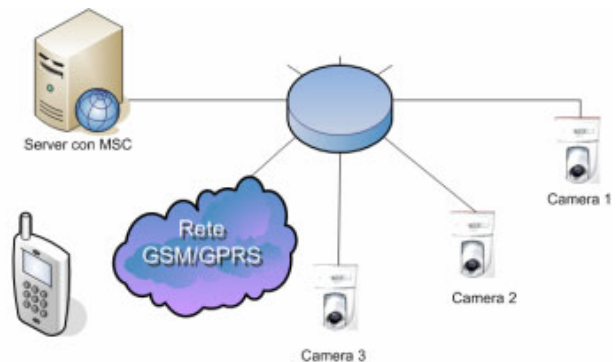
Grazie a **MSC_PDA** non esiste più quindi la differenza tra aree videosorvegliate e non: **tutte le aree diventano videosorvegliate!**

IMMAGINI VIA MMS

Richiedi **MSC_MMS** per ricevere le immagini sul tuo cellulare e se il tuo cellulare è dotato di telecamera puoi registrare e trasmettere tramite MMS le immagini al server.



Nota: MSC_PDA per lavorare necessita di rete wireless.



Il plug-in **MSC_MMS** invia al tuo cellulare le immagini relative ad un evento di allarme, permettendo di conoscere quello che accade di sospetto nell'area videosorvegliata in tempo reale. Grazie ai plug-in MSC_PDA e MSC_MMS, il malvivente può distruggere il tuo cellulare o il tuo palmare, ma la registrazione e le immagini non in quanto **sono state già inviate e salvate sul server** e addirittura potrebbero essere già in mano alle forze dell'ordine: i soccorsi diventano tempestivi.

CARATTERISTICHE	PROPRIETÀ	DESCRIZIONE
Numero di telecamere memorizzate	Illimitato	E' possibile memorizzare un numero illimitato di telecamere con le rispettive impostazioni in gruppi predefiniti.
Sistema di gestione dei layout	Singolo Quad (2x2 Matrix) Nove (3x3 Matrix) Sedici (4x4 Matrix)	Il sistema di gestione del Layout permette all'utente di visualizzare le camere con uno dei layout di sistema, e con 16 layouts aggiuntivi in grado di visualizzare fino a 16 telecamere disponibili. *Disponibili: 4 layout base + 16 extra Layout
Numero massimo di telecamere attive	16	Numero massimo di telecamere visualizzate in contemporanea nell'area principale (MultiView): 16 . Numero di telecamere visualizzate nell'area secondaria (MiniView), con basso frame rate: illimitato.
Formato registrazione e/o esportazione	Formato AVI (DivX, Xvid, MPEG4, WMV, JPEG)	Possibilità di registrare e codificare con il codec preferito tutti i flussi video, con registrazione simultanea di tutte le telecamere. Il limite dipende dall'hardware e dallo spazio su disco.
Supporto PTZ	Manuale Posizioni di preset Patrolling	Le telecamere che supportano il PTZ possono essere controllate via telecomando o con un telecomando emulato a schermo. E' possibile salvare posizioni di Preset e richiamare le posizioni precedentemente salvate nell'esecuzione del patrolling.
Modalità accesso remoto	Web Active X control Java Applet JPG still image	Il video di tutte le camere è accessibile da remoto. MultiScreen Security Center supporta Active X e Applet Java clients integrati nelle pagine web per permettere agli utenti l'accesso da remoto.
Motion/Event Alerting	Email FTP Visual	Gli algoritmi di motion detection consentono all'utente di abilitare il controllo di movimento sulla singola camera, con la possibilità di generare allarmi su evento ed eseguire un predeterminato compito (email alert, visual notification ...)
Video Playback	8	Funzione di playback contemporaneo di più telecamere.
Opzioni Server	FTP, Email, Web Server integrati	
Modelli telecamere supportati	*Sony SNC-RZ30 *Sony SNC-RZ25 *Sony SNC-CS3 *Sony SNC-Z20 *Sony Video Server *AXIS 2120 PTZ *AXIS 2130 PTZ *AXIS 2140 PTZ *AXIS 205/206 *AXIS 207/210 *AXIS 211	*AXIS221/225 *AXIS Video Server *Grandtec IP CAM III *Grandtec IP CAM WiFi *CanonVBC50 *CanonVBC10 *Pixord 201 *Mobotix M1 *Toshiba WB11A
	MultiScreen Security Center supporta numerose telecamere IP: l'elenco allegato include alcuni modelli tra i più diffusi. Il team d lavoro si adopera giornalmente per integrare i modelli che si incontrano e sempre più.	

REQUISITI DI SISTEMA

REQUISITI SOFTWARE

- Sistema Operativo: Microsoft Windows XP/2000/2003 (Windows SP4 for Windows 2000 and SP2 for XP)
- Microsoft Internet Explorer 5.0 o superiori
- Windows Media™ Player 9.0 o superiori

REQUISITI HARDWARE

- CPU: Intel Pentium 4 2.0 GHz o superiori
- 512 MB RAM or above (1024 MB RAM suggerito)
- Una porta USB disponibile per le versioni da 2, 4, 9, 12, 16 telecamere.